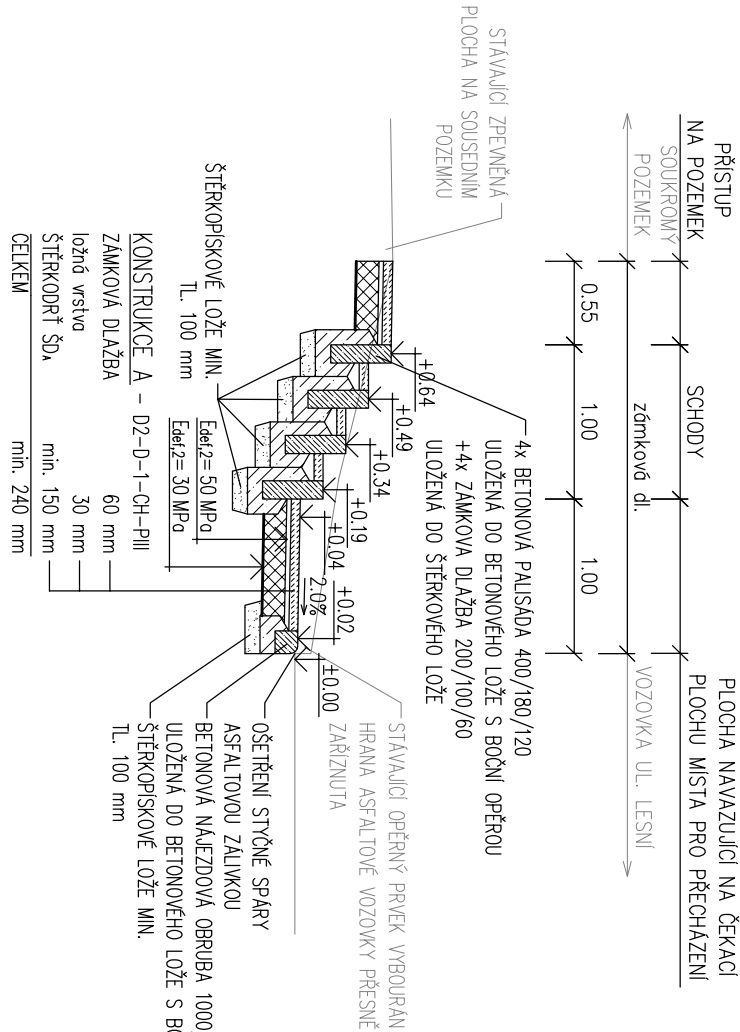
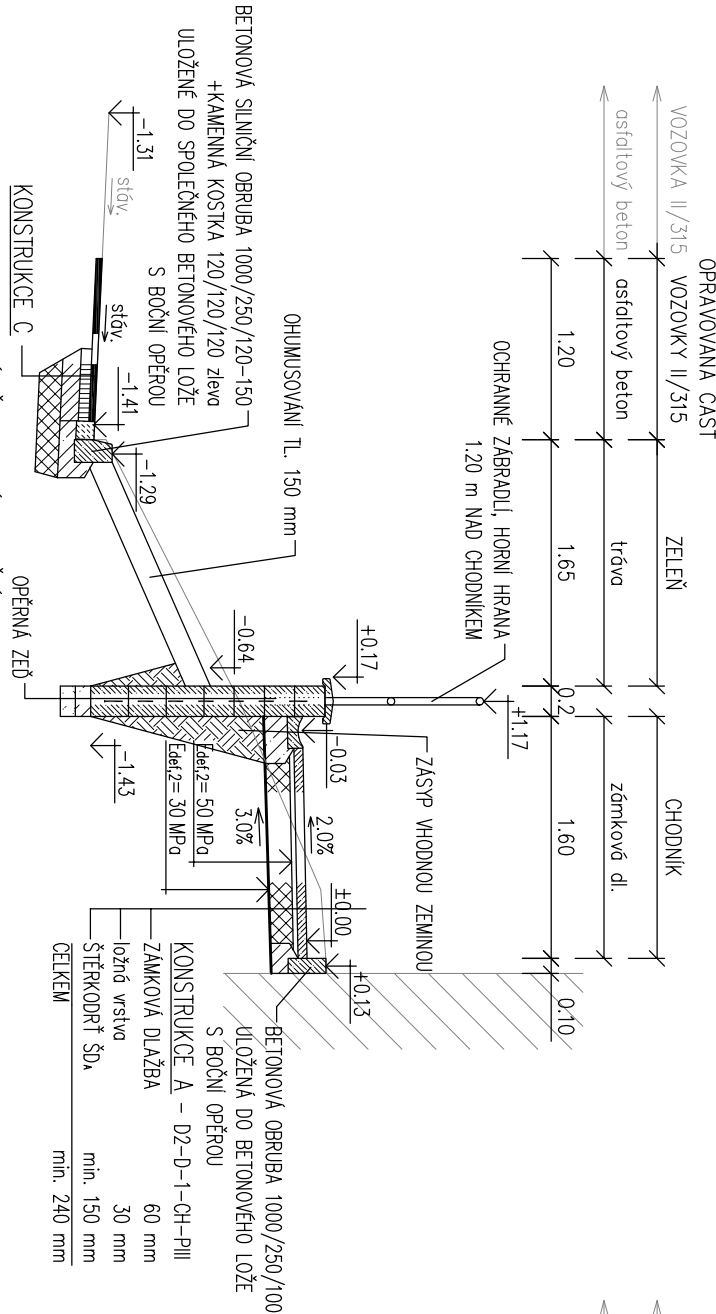


VZOROVÝ PŘÍČNÝ ŘEZ "A"



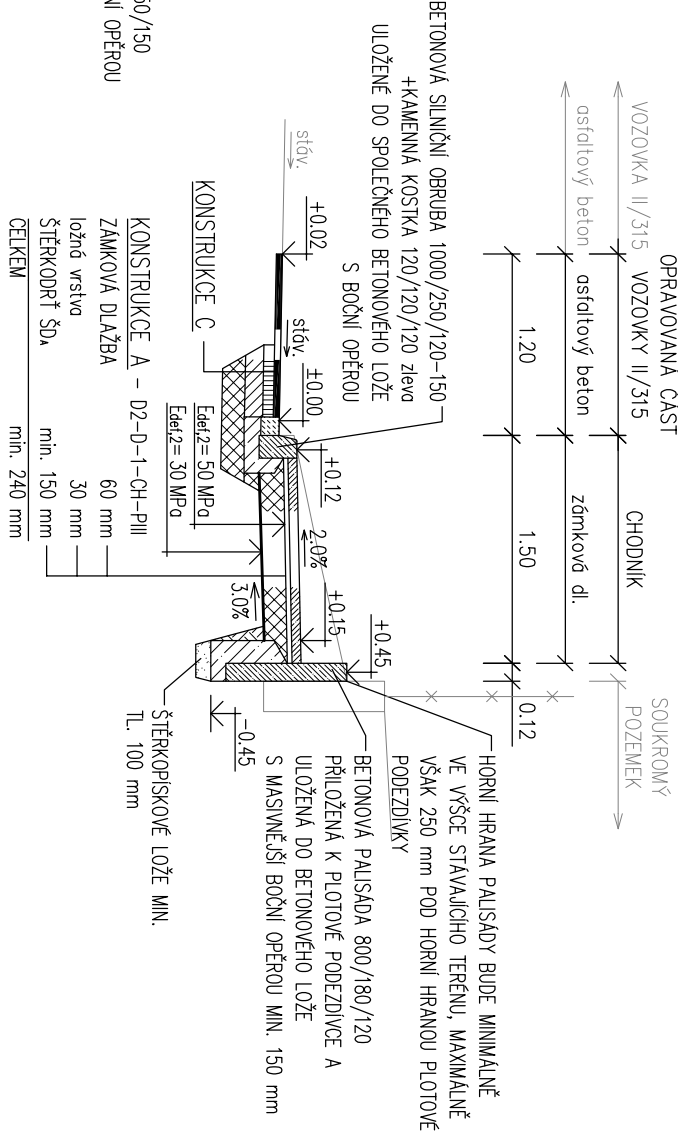
VZOROVÝ PŘÍČNÝ ŘEZ "E"



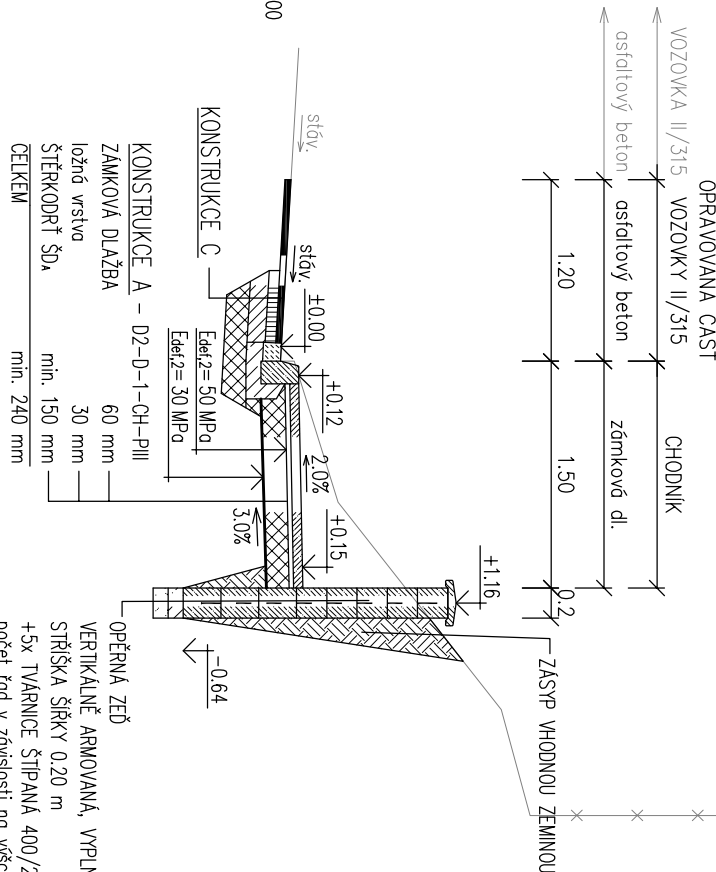
POZN. č. 1:
Z technologického hlediska je nutné dodržet 28 dnů lhůtu pro vytvrzení (vyzdání) betonového lože, během které nesmí být obrubry ani kostky vystaveny jekémukoli namáhání vzniklé průjezdem vozidel. V opačném případě se riskuje porušení tohoto lože.

POZN. č. 2:

VZOROVÝ PŘÍČNÝ ŘEZ "B"



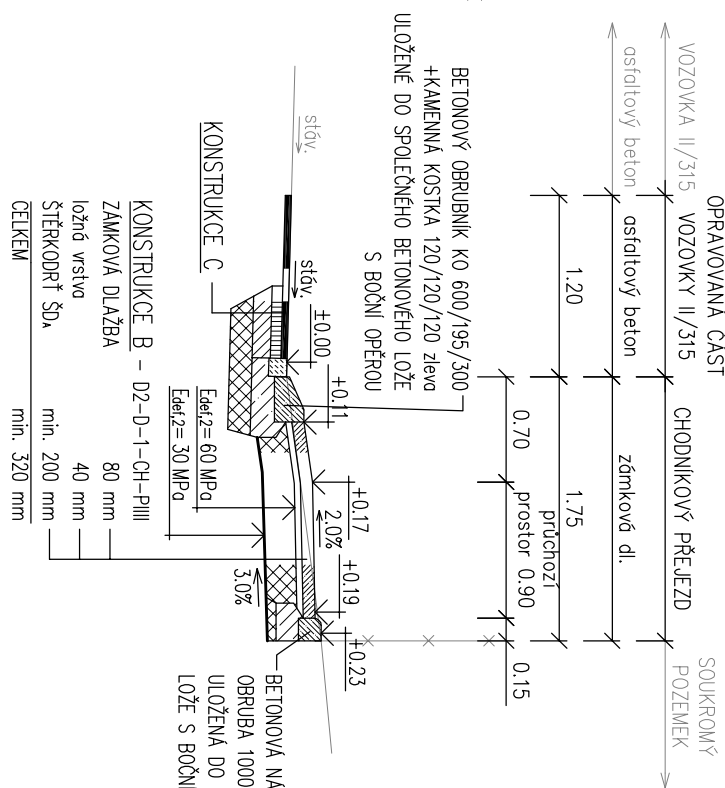
VZOROVÝ PŘÍČNÝ ŘEZ "F"



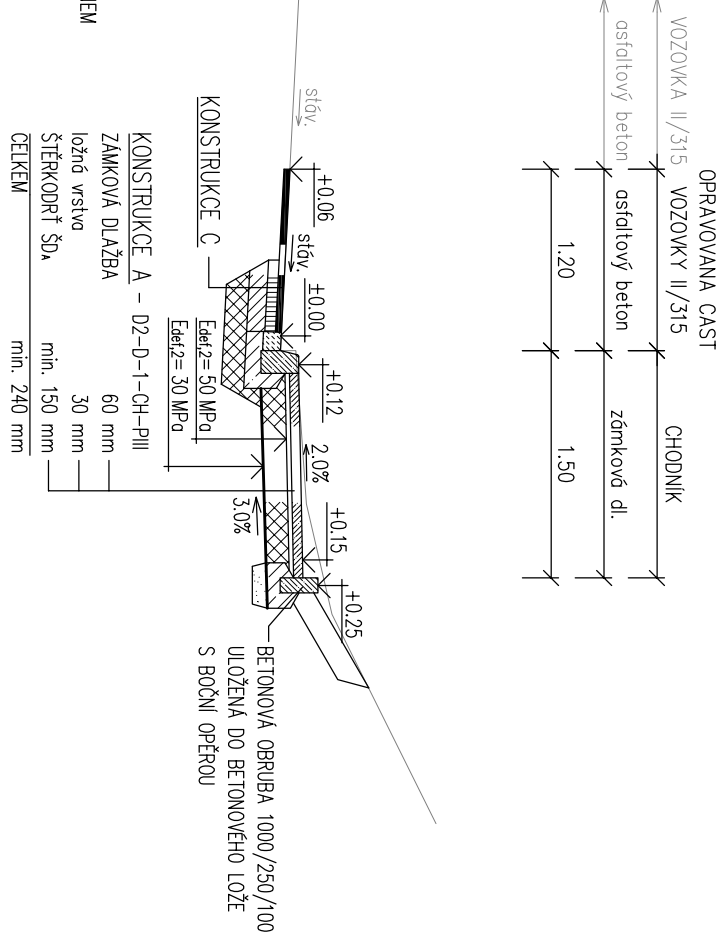
POZN. č. 3:

ASFALTOVÝ BETON STŘEDNĚZRNÝ ACO 11 (PBM 25/55-60)
SPOJOVACÍ POSTŘÍK 0,4 kg/m²
ŠTERKOPÍSEK ŠD – frakce 16-63
ŠTERKOPÍSEK ŠP – frakce 4-16
OHUMLISOVÁNÍ – ORNICE
ZEMNA DO NÁSTŘPU – VHDNÁ ZEMNA DLE ČSN 736133
KLADECÍ VASTVA – ORCENÉ KAMENNVO FRKCE 4-8
PRUŽNÁ ZALIVKA – VYSOCE MODIFIKOVANÁ ZALIVKOVÁ HMOTA NA BAZI POLYMERŮ MODIFIKOVANÉHO ASFALTU. URČENÁ K APLIKACI ZA HORKA. DLE ČSN EN 13880 – ZALIVKY ZA HORKA.

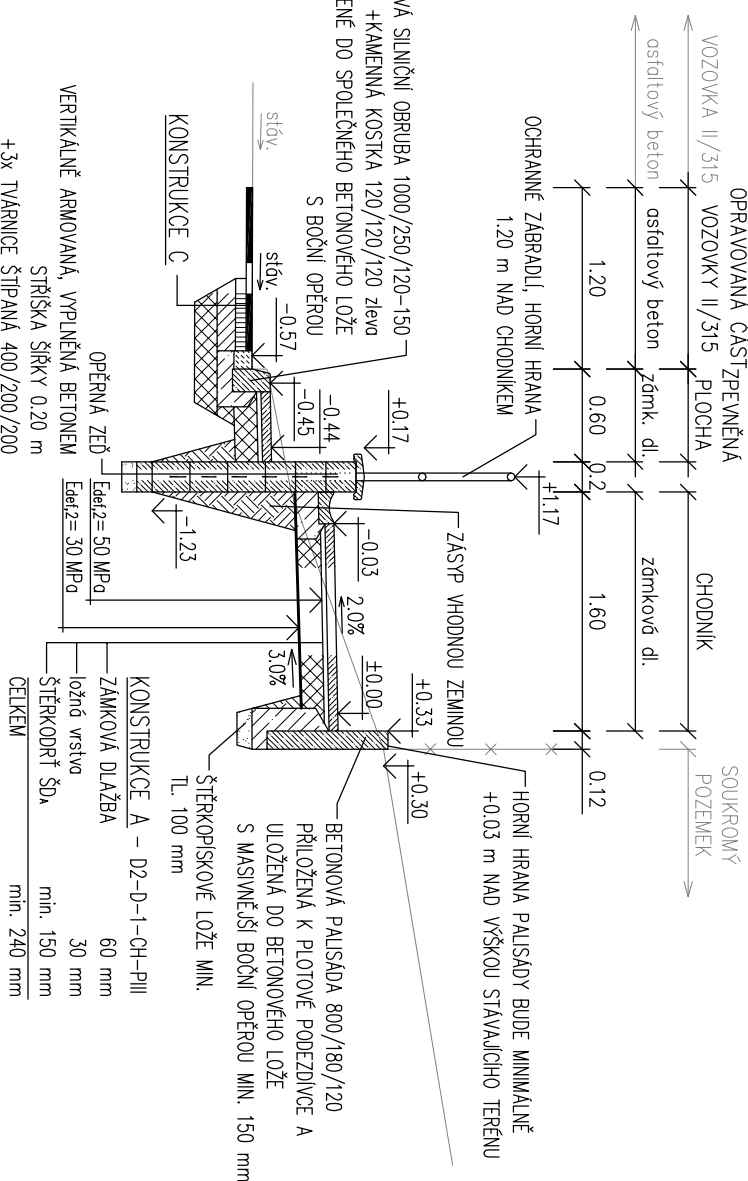
VZOROVÝ PŘÍČNÝ ŘEZ "C"




VZOROVÝ PŘÍČNÝ ŘEZ "G"



VZOROVÝ PŘÍČNÝ ŘEZ "D"



POZN. č. 4:
ČSN 73 6124 – Stavba vozovek – Vrstvy ze směsí stmelových hydraulických pojiv
ČSN 73 6129 – Stavba vozovek – Postřiky a nátěry
ČSN 73 6131 – Stavba vozovek – Kryty z dlažeb a dílců
ČSN 73 6133 – Navrhování a provádění zeminho tělesa pozemních komunikací
ČSN EN 197-1 – Cement – Část 1: Složení, specifikace a kritéria shody cementů pro obecné použití
ČSN EN 206 – Beton, Specifikace, vlastnosti, výroba a shoda
ČSN EN 12620 + A1 – Kamenivo do betonu
ČSN EN 13043 – Kamenivo pro asfaltové směsi a povrchové vrstvy pozemních komunikací, letištních a jiných dopravních ploch
ČSN EN 13108 – Asfaltové směsi – Specifikace pro materiály
ČSN EN 13242 – Kamenivo pro nestmelené směsi a směsi stmelené hydraulickými pojivy pro inženýrské stavby a pozemní komunikace
ČSN EN 13285 – Nestmelené směsi – Specifikace
ČSN EN 14227 – Směsi tmelelé hydraulickými pojivy – Specifikace
TKP 18 – Beton pro konstrukce
TKP 26 – Postřiky a nátěry vozovek
TP 170 + dodatek – Navrhování vozovek pozemních komunikací

	Ing. Jiří Chlář dopravní inženýr projektant dopravních staveb mobil: 604 982 826		Autorizoval	Ing. Jiří Chlář	Projedne	doprava
	Vypracoval		Ing. Jiří Chlář		Číslo zakázky	201632-2
Místo stavby	obec Kerhartice, ul. Pražská			Datum	10/2017	
Investor stavby	město Ústí nad Orlicí			Stupeň	DSP	
Objednatel dok.	město Ústí nad Orlicí			Revize	A	
Název akce	ÚSTÍ NAD ORLICÍ, KERHARTICE UL. PRAŽSKÁ, CHODNÍK II. ETAPA			Formát	3x44	
Název objektu	SO101 – ZPEVNĚNÉ PLOCHY			Měřítko	1:50	
Název přílohy	VZOROVÉ PŘÍČNÉ ŘEZY			Číslo přílohy	C.101.3	